

令和 7 年度 第 3 回青年部会研修会
『ディズニー流ホスピタリティと人財育成の基本』
～ 笑顔があふれる組織をつくる ～

◆趣 旨

東京ディズニーランド史上わずか 4 名しか選出されていない希少なトレーナー経験をもつ高橋 真樹 氏を講師に迎えた『人財育成』をテーマにした研修会です。職場の仲間やご利用者様に対してのコミュニケーション術を学び、ぜひ現場で実践していただくことを目的としています。

本研修は全 3 回の階層別開催を企画しており、第 1 回目は管理職・リーダー層を対象といたします。現場ですぐに活用できる『ホスピタリティの本質』と『人財育成の基本』を体得し、参加者が自職場に戻った際に職員へ具体的に伝達・共有できるスキルの習得をめざします。

1. 主 催 千葉県社会福祉法人経営者協議会 青年部会

2. 日 時 令和 8 年 3 月 6 日 (金)
【研 修 会】13 時 30 分～15 時 45 分 ※ 受付 13 時 00 分～
【意見交換会】17 時 30 分～19 時 30 分
※研修終了後に総会を予定しております。

3. 会 場 【研 修 会】千葉県社会福祉センター 2 階 研修室 BC
住 所 千葉市中央区千葉港 4 番 5 号
【意見交換会】千葉駅周辺 ※参加者には別途通知します。

4. 講 師 21 SmilesGarden 代表 高橋 真樹 氏
○講師プロフィール
東京ディズニーリゾート史上わずか 4 名のみが選出されたマスタートレーナーの一人として、17 万人を超える多様な従業員の人財育成を統括されている。

5. 定 員 研修会 100 名

6. スケジュール
- | | |
|-----------|-------------------|
| 13 時 00 分 | 受付開始 |
| 13 時 30 分 | 開会・オープニング |
| 13 時 45 分 | ディズニー流ホスピタリティの本質 |
| 14 時 30 分 | 休憩（10 分間） |
| 14 時 40 分 | 笑顔があふれる組織をつくる人財育成 |
| 15 時 30 分 | まとめとアクションプラン |
| 15 時 45 分 | 閉会 |

7. 参加対象者
- 管理職・リーダー・主任クラス 職員
- 内容に関心のある方はこの限りではございません。

8. 参加費
- | | | |
|-------|------------------|-------------------|
| 研 修 会 | 青年会員法人 3,000 円／名 | 青年非会員法人 6,000 円／名 |
| 意見交換会 | 6,600 円／名 | |

研修会参加費について、自法人に青年部会員がいる法人は人数制限なく 3,000 円／名 でご参加いただけます。

※3 月 3 日（火）以降に、申込時に入力いただく指定のメールアドレスに請求書をお送りします。原則入金後の返金はいたしません。

※3 月 3 日（火）以降に欠席のご連絡をいただいた場合は参加費をいただきますので予めご了承ください。

9. 申 込
- 下記二次元コードをスマートフォン等で読み取っていただき、必要事項を入力の上 令和 8 年 2 月 20 日（金）までに Google フォームよりお申込ください。※Google アカウントが無くてもお申込み可能です。

10. 留意事項
- ・録音、録画、撮影は禁止いたします。
 - ・主催者による写真撮影を行います。
- 研修報告等で写真を使用する場合がございます。
- 予めご了承ください。



研修会・意見交換会

申込フォーム

11. 問合せ

千葉県社会福祉法人経営者協議会 青年部会事務局 [担当者 目羅]
〒260-8508 千葉市中央区千葉港 4 番 5 号 千葉県社会福祉センター5 階
TEL : 043-245-1104 / Mail : info@chibakenkeieikyo.net

千葉県社会福祉法人経営者協議会 青年部会 研修会

現場で使える!

ディズニーから学ぶ人財育成

元東京ディズニーリゾートキャストから学ぶ、人財育成をテーマにした研修会です。
職場の仲間やご利用者様に対し、『あの時、なんて声をかけるのが正解だったんだろう…?』『マニュアルがないから分からない』と悩んだ経験はありませんか?
そんな悩みをディズニー流コミュニケーション術を学んで解決に繋げましょう!

階層別に
3回 開催

各回参加対象者を設けていますが、関心のある方は対象に関係なくお申込みください。



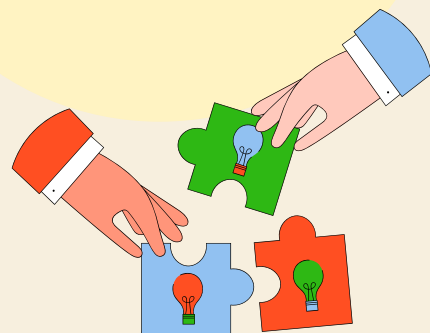
21SmilesGarden
高橋 真樹 氏

東京ディズニーリゾート史上わずか4名のみが選出されたマスタートレーナーの一人として、17万人を超える多様な従業員の人財育成を統括。

参加費 各回/名

会員	3,000円
青年部会員在籍法人	3,000円
非会員	6,000円

法人内に一名でも青年部会員が在籍していれば何名でも会員価格でご参加いただけます!



千葉県社会福祉法人経営者協議会青年部会

☎ 043-245-1104

✉ info@chibakenkeieikyo.net

💻 <https://www.chibakenkeieikyo.net/>



3月期 3月6日（金） 13：30～15：45

ディズニー流ホスピタリティと人財育成の基本 ～笑顔があふれる組織をつくる～

ディズニー流ホスピタリティの本质 笑顔があふれる組織をつくる人財育成



開催方法：集合開催

場 所：千葉県社会福祉センター 2階 研修室BC

対 象：管理職・リーダー・主任クラス職員

申込はこちら
申込締切 2月20日（金）

研修後に意見交換会を開催します
（希望者のみ）

4月期 4月23日（木） 13：30～15：45

人財が定着し輝く組織文化の創り方 ～リーダーシップとコミュニケーションの深化～

人財が定着する組織文化とは 信頼関係を深めるコミュニケーション



開催方法：オンライン開催（ZOOM使用）

対 象：リーダー・主任クラス職員・管理職

申込はこちら
申込締切
4月10日（金）

ZOOMのID・PWは申込時に入力して
いただくメールアドレスに開催2日前
までに送付します。

5月期 5月29日（金） 13：30～16：30

新任職員・中途採用者のための声と心を届けるコミュニケーション研修 ～現場で信頼される話し方・聞き方の基本～

現場で信頼される声の出し方 心を届ける話し方・聞き方

開催方法：集合開催

場 所：千葉県社会福祉センター 3階 大会議室

対 象：新入社員・中途採用者

申込はこちら
申込締切
5月15日（金）



申込方法・留意事項

- ・上部の二次元コードをスマートフォン等で読み取り、Googleフォームより申込をお願いします。
- ※Googleアカウントが無くても申込可能です。
- ・参加費の請求書は開催日まで、申込時に入力していただくメールアドレスに送付します。
原則入金後の返金はいたしません。
- ・録音、録画、撮影は禁止いたします。
- ・主催者による写真撮影を行います。研修報告等で写真を使用する場合がございます。予めご了承ください。